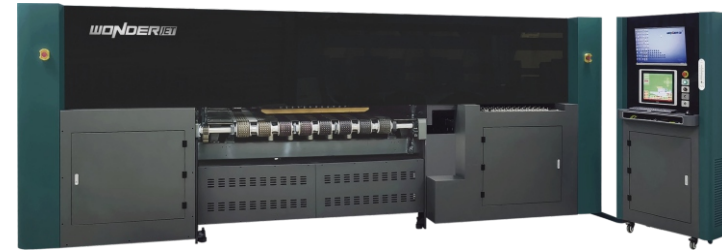


WDUV200++

喷头类型
工业级压电式喷头

印刷精度
≥1200*200dpi

印刷效率
1200*200dpi,max 2.5米/秒
1200*300dpi,max 1.8米/秒
1200*600dpi,max 1.2米/秒



印刷配置

印刷宽幅
800mm-2500mm(可定制)

墨水类型
专用UV墨水

墨水颜色
黄, 红, 蓝, 黑, 白

供墨方式
全自动连续供墨系统

操作系统
专业RIP软件, 专业打印软件, WIN10/11系统64位操作系统或以上

输入格式
JPG, JPEG, PDF, DXF, EPS, TIF, TIFF, BMP, AI等

印刷材料

适用类型
各类瓦楞纸板 (黄白牛卡, 蜂窝板, 涂布纸等)

最大宽度
2500mm

最小宽度
400mm

最大长度
自动送料时2400mm, 手动送料时4500mm

最小长度
420mm

材料厚度
1.5mm-20mm

传送系统
全自动前缘送料系统, 全程吸风平台

工作环境

场地要求
安装隔间

温度
15°C-32°C

湿度
40%-70%

电源
AC380±10%,50-60HZ

供气
4kg-8kg

功率
约 26KW

其他

设备尺寸
5125mm×7220mm×2323mm, 5685mm×6645mm×2453mm
(具体以实际订单为准)

设备重量
5500KGS

可选配
可变数据, ERP对接端口

稳压器需自配
80KW



WDUV200 - Single Pass

工业级UV高速数码印刷机系列



基准精度
1200dpi



精度可升级定制
1800dpi



印刷最快
150 /分钟



日产量可达
20万平方米



可生产定制包装



UV彩印

深圳市万德环保印刷设备有限公司

深圳市龙岗区宝龙街道丰顺路7号
电话: 0755-28703212
传真: 0755-89386011
网址: www.wonderjet.net



微信公众号



抖音: Wonder Jet



微信视频号

深圳万德 | 专业数码印刷设备制造商

特点

- UV彩色瓦楞高速数码印刷机。
- 基准精度：600dpi, 可升级定制1200dpi。
- 印刷线速：最快150米/分钟，日产量可达20万平方米。
- 一机实现速度与精度的完美结合，可取代70%左右的传统彩印。
- 适用范围：瓦楞纸板纸箱，各种黄白牛卡纸板，蜂窝板，木板等硬性材料的数码印刷打印。
- 高品质打印效果让图像呈现更精美，画面更富有层次感，达到超越柔印媲美胶印的高品质印刷。



WDOUV200++

工业级SINGLE PASS
UV彩色瓦楞高速数码印刷机

UV彩印

无需
制版

速度更快

环保
高效

节省
人工

高速打印

高效无缝换单

ERP
端口

电脑
较色

低碳
节能

可生产定制包装

可接批量订单

一张
起印

操作
简易

喷墨
技术

无缝
换单

工艺
简单

印刷速率

1200*200dpi, max 2.5米/秒
1200*300dpi, max 1.8米/秒
1200*600dpi, max 1.2米/秒

可变
数据

无需
洗机

按需
打印

立等
可取

省时
省力

4500~13000张/H

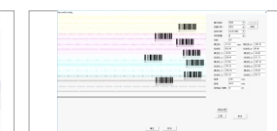
实际产能
印刷效果可与传统清水墨印刷相媲美

特色功能

文本可变



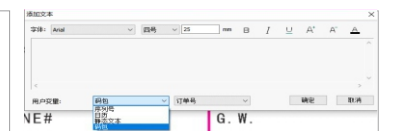
条码可变



二维码可变



码包可变



队列打印

多任务订单一键上传，轻松实现不停机连续打印



墨水成本统计

电脑软件实时显示，订单成本轻松核算



ERP对接端口

助力纸箱厂智能化生产管理

